

第14回

高校生

入場無料



国際美術展



展示会場
国立新美術館

水流開於法性舟泛表於
慈航塔現兆於有成燈明
示於無盡非至德精感其
孰能與於此及禪師建言
雜然歡愜負荷荷插于藜
于囊登登憑憑是板是築
多寶塔研 福原万葉院

【多宝塔研】
志守館高等部1年 福原 万葉

以是事之伸其花をほつて君柳
花易の如く流るる人懐く書き難き色
西遊願也後世の物先を承け是を真
高橋 采世

【西遊】
高橋 采世

世界中の高校生作品が

一堂に会する!!



【高校生の時間】
福岡県立高等学校2年 福岡 麻衣

会期 2013年 6月26日(水) - 7月7日(日) 7月2日(火)休館日
10:00~18:00 (最終入場時間 17:30 まで)

会場 **国立新美術館** 2階展示室2A
(東京都港区六本木 7-22-2)

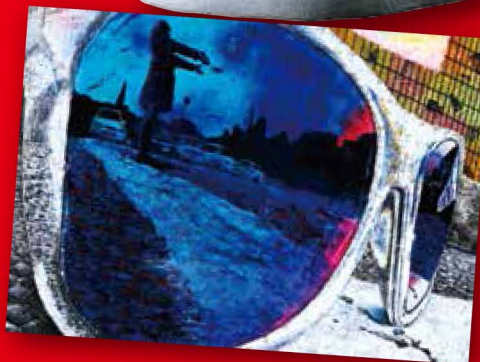
協賛

NPO法人世界芸術文化振興協会

主催 高校生国際美術展実行委員会
後援 文化庁、外務省、東京都教育委員会、



【密いばかり】
埼玉県立山口高等学校2年 増尾 空花



【輝く物と輝ける者2】
千葉県立市川高等学校3年 水野 清美

●お問い合わせ
高校生国際美術展実行委員会
〒167-0053 東京都杉並区西荻南2-18-9 菱研ビル2階
NPO法人 世界芸術文化振興協会内
TEL.03-5336-3507 FAX.03-5336-3509
<http://www.ihsaf.net>



●詳しい情報は
QRコードからもご覧いただけます。